

**Természet- és tájvédelmi szempontból növénytelepítésre javasolt fajok listája**

**Őshonos fafajok**

<b><i>Tudományos név</i></b>	<b><i>Magyar név</i></b>
<i>Acer campestre</i>	mezei juhar
<i>Acer platanoides</i>	korai juhar
<i>Acer pseudoplatanus</i>	hegyi juhar
<i>Acer tataricum</i>	tatár juhar
<i>Betula pendula</i>	közönséges nyír
<i>Carpinus betulus</i>	közönséges gyertyán
<i>Fraxinus angustifolia subsp. pannonica</i>	magyar kőris
<i>Fraxinus excelsior</i>	magas kőris
<i>Fraxinus ornus</i>	virágos kőris
<i>Malus sylvestris</i>	vadalma
<i>Populus nigra</i>	fekete nyár
<i>Populus termula</i>	rezgő nyár
<i>Prunus avium</i>	madárcseresznye
<i>Prunus padus</i>	zselnicemeggy
<i>Pyrus pyraeaster</i>	vadkörte
<i>Quercus cerris</i>	csertölg
<i>Quercus petraea</i>	kocsánytalan tölg
<i>Quercus pubescens</i>	molyhos tölg
<i>Quercus robur</i>	kocsányos tölg
<i>Salix alba</i>	fehér fűz
<i>Sorbus aria</i>	lisztes berkenye
<i>Sorbus aucuparia</i>	madárberkenye
<i>Sorbus domestica</i>	házi berkenye
<i>Sorbus torminalis</i>	barkóca berkenye

<i>Tilia cordata</i>	kislevelű hárs
<i>Tilia platyphyllos</i>	nagylevelű hárs
<i>Ulmus glabra</i>	hegyi szil
<i>Ulmus laevis</i>	vénicszil
<i>Ulmus minor</i>	mezei szil
<i>Staphylea pinnata</i>	mogyorós hólyagfa

### Őshonos cserjefajok

<b><i>Tudományos név</i></b>	<b><i>Magyar név</i></b>
<i>Berberis vulgaris</i>	közönséges borbolya
<i>Cerasus fruticosa</i>	csepleszmeggy
<i>Cornus mas</i>	húsos som
<i>Cornus sanguinea</i>	veresgyűrű som
<i>Coryllus avellana</i>	közönséges mogyoró
<i>Cotinus coggygria</i>	cserszömörce
<i>Cotoneaster niger</i>	fekete madárbirs
<i>Crataegus laevigata</i>	kétbibés galagonya
<i>Crataegus monogyna</i>	egybibés galagonya
<i>Euonymus europaeus</i>	csíkos kecskerágó
<i>Euonymus verrucosus</i>	bibircses kecskerágó
<i>Hedera helix</i>	közönséges borostyán
<i>Ligustrum vulgare</i>	közönséges fagyal
<i>Lonicera xylosteum</i>	ükörke lonc
<i>Prunus spinosa</i>	kökény
<i>Prunus tenella</i>	törpemandula
<i>Rosa canina</i>	gyepűrózsa
<i>Rosa pimpinellifolia</i>	jajrózsa
<i>Rubus caesius</i>	hamvas szeder

<i>Salix cinerea</i>	rekettyefűz
<i>Spiraea media</i>	szirti gyöngyvessző
<i>Viburnum lantana</i>	ostorménfa
<i>Viburnum opulus</i>	kányabangita
<i>Vinca minor</i>	kis télizöld meténg

**Telepítésre javasolt egyéb fa- és cserje fajok**

<b><i>Tudományos név</i></b>	<b><i>Magyar név</i></b>
<i>Acer ginnala</i>	tűzvörös juhar
<i>Aesculus carnea</i>	vadgesztenye
<i>Aesculus hippocastanum</i>	vadgesztenye
<i>Catalpa bignonioides</i>	szivarfa
<i>Colutea arborescens</i>	sárga borsófa
<i>Corylus colurna</i>	törökmogyoró
<i>Ginkgo biloba</i>	páfrányfenyő
<i>Laburnum anagyroides</i>	közönséges aranyeső
<i>Liriodendron tulipifera</i>	tulipánfa
<i>Malus baccata</i>	díszalma
<i>Platanus × acerifolia</i>	közönséges platán
<i>Prunus × cistena</i>	vérszilva
<i>Salix caprea</i>	kecskefűz
<i>Sophora japonica</i>	japánakác
<i>Sorbus rotundifolia</i>	kereklevelű berkenye
<i>Staphylea pinnata</i>	mogyorós hólyagfa
<i>Tilia tomentosa</i>	ezüsthárs
<i>Prunus fruticosa</i>	csepleszmeggy
<i>Prunus serrulata</i>	díszcseresznye

## **Tiltott fajok listái:**

### **1143/2014. EU rendelet**

#### **az idegenhonos inváziós fajok betelepítésének vagy behurcolásának és terjedésének megelőzéséről és kezeléséről**

A rendelet alapján a tagországok képviselőiből álló inváziós fajok elleni védelemért felelős bizottság elfogadta azt a növény- és állatfajlistát, mely az Unió számára veszélyt jelentő inváziós idegenhonos fajok jegyzékét alkotja. A listán szereplő fajok egyedeire vonatkozó szigorú szabályok szerint tilos az egész EU területén forgalomba hozni és a természetbe kibocsátani akár egyetlen példányt is, de a behozatalra, tartásra, tenyésztésre, szaporításra, szállításra, kereskedelemre és felhasználásra is hasonlóan szigorú szabályok vonatkoznak.

A listában szereplő növényfajok:

<b>Magyar név</b>	<b>Tudományos név</b>
borfa, tengerparti seprúcserje	Baccharis halimifolia
kaliforniai tündérhínár	Cabomba caroliniana
vízijácint	Eichhornia crassipes
perzsa medvetalp	Heracleum persicum
sosnowsky-medvetalp	Heracleum sosnowskyi
hévízi gázló	Hydrocotyle ranunculoides
fodros átokhínár	Lagarosiphon major
nagyvirágú tóalma	Ludwigia grandiflora
sárgavirágú tóalma	Ludwigia peploides
sárga lápbuzogány	Lysichiton americanus
közönséges süllőhínár	Myriophyllum aquaticum
keserű hamisüröm	Parthenium hysterophorus
ördögfarok keserűfű	Persicaria perfoliata
kudzu nyílgyökér	Pueraria montana var. lobata

Várhatóan 2017-ben az alábbi fajokkal fog bővülni a lista:

<b>Magyar név</b>	<b>Tudományos név</b>
közönséges selyemkóró	Asclepias syriaca
vékonylevelű átokhínár	Elodea nuttallii
bíbor nebáncsvirág	Impatiens glandulifera
felemáslevelű süllőhínár	Myriophyllum heterophyllum

kaukázusi medvetalp	Heracleum mantegazzianum
óriásrebarbara	Gunnera tinctoria
tollborzfü	Pennisetum setaceum
	Alternanthera philoxeroides
	Microstegium vimineum

## **43/2010. (IV. 23.) FVM rendelet**

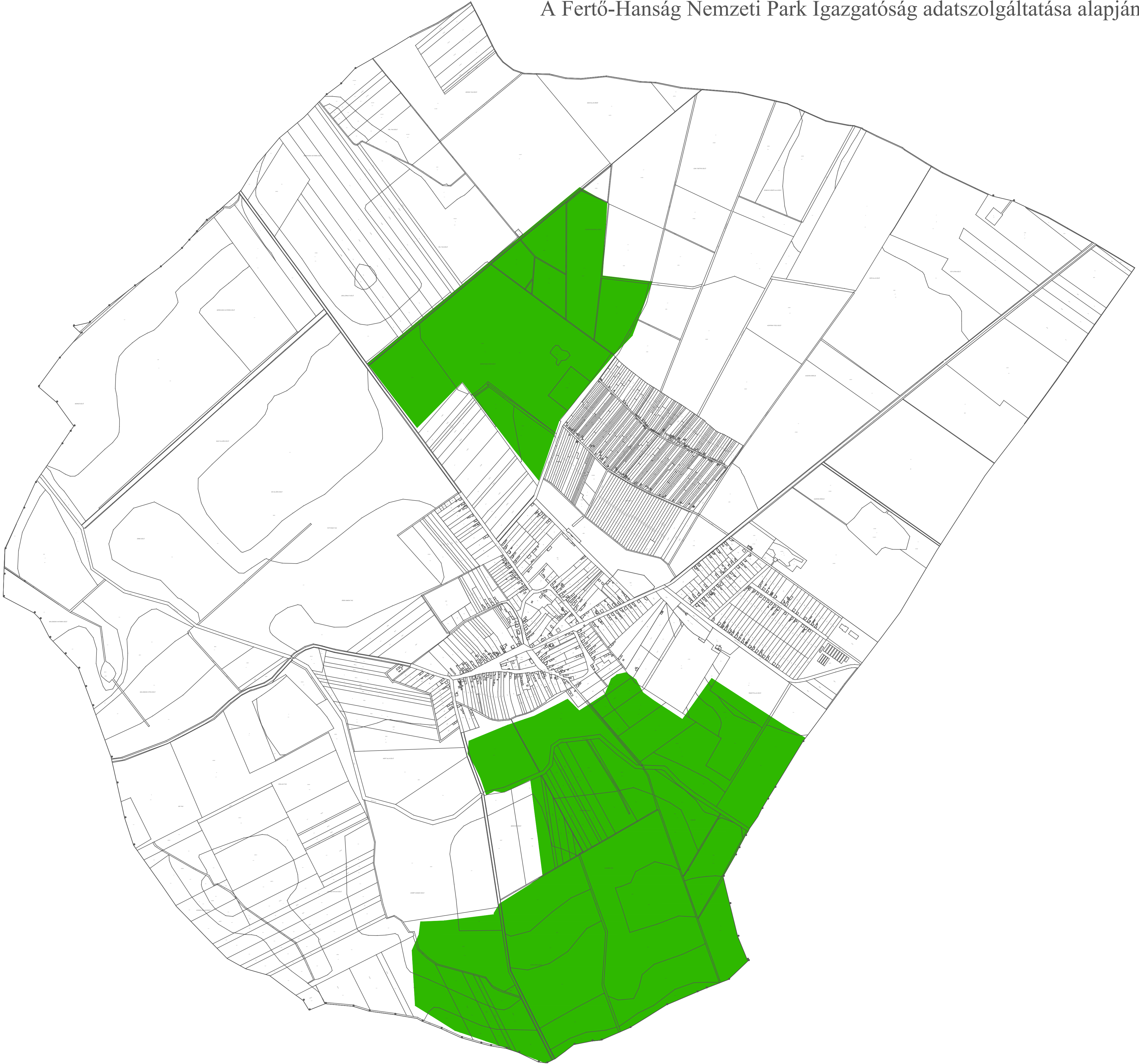
### **a növényvédelmi tevékenységről**

A rendelet 2. § (1) bekezdése értelmében a földhasználó és a termelő köteles védekezni az alábbi növények ellen: parlagfű (*Ambrosia artemisiifolia*), keserű csucor (*Solanum dulcamara*), selyemkóró (*Asclepias syriaca*), aranka fajok (*Cuscuta* spp.).

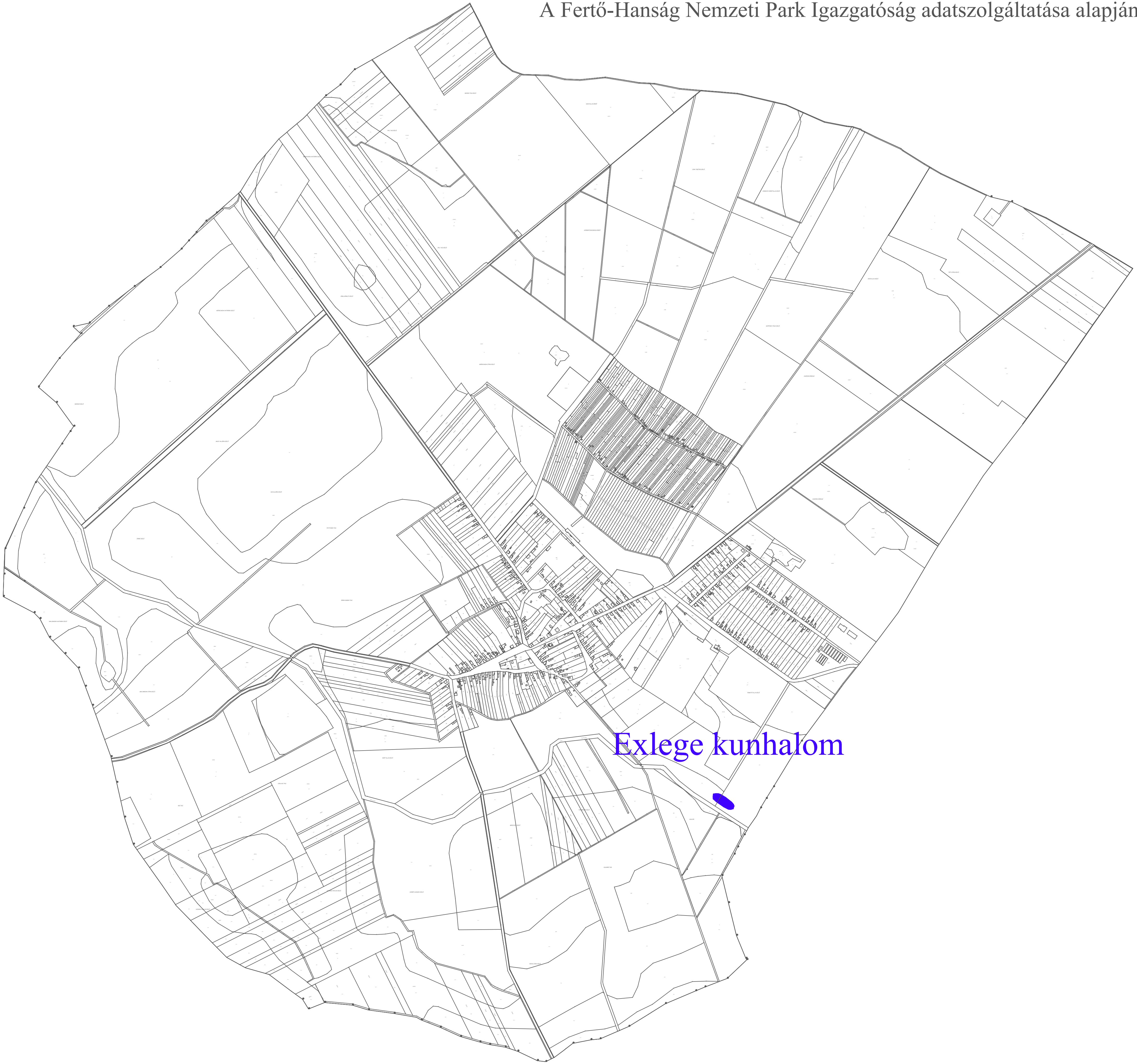
**A természetes növényvilágra veszélyt jelentő idegenhonos inváziós fajok hazai tudományos alapú jegyzéke szerinti további tiltott fajok:**

<b>Magyar név</b>	<b>Tudományos név</b>
észak-amerikai őszirózsák	<b>Aster lanceolatus (beleértve A. tradescantii), A. novi-belgii, A. ×salignus</b>
nyugati ostorfa	<i>Celtis occidentalis</i>
átoktüske	<i>Cenchrus incertus</i>
díszárpa	<i>Hordeum jubatum</i>
japánkomló	<i>Humulus scandens</i>
kisvirágú nebáncsvirág	<i>Impatiens parviflora</i>
vékony szittyó	<i>Juncus tenois</i>
közönséges vadszőlő	<i>Parthenocissus inserta</i>
tapadó vadszőlő	<i>Parthenocissus quinquefolia</i>
kínai alkörmös	<i>Phytolacca esculenta</i>
magas kúpvirág	<i>Rudbeckia laciniata</i>
parti szőlő	<i>Vitis vulpina</i>
moszatpáfrány-fajok	<i>Azolla caroliniana</i> (A. <i>filiculoides</i> ), <i>A. mexicana</i>
kanadai átokhínár	<i>Elodea canadensis</i>
törpe békalencse	<i>Lemna minuta</i>
kagylótutaj	<i>Pistia stratiotes</i>

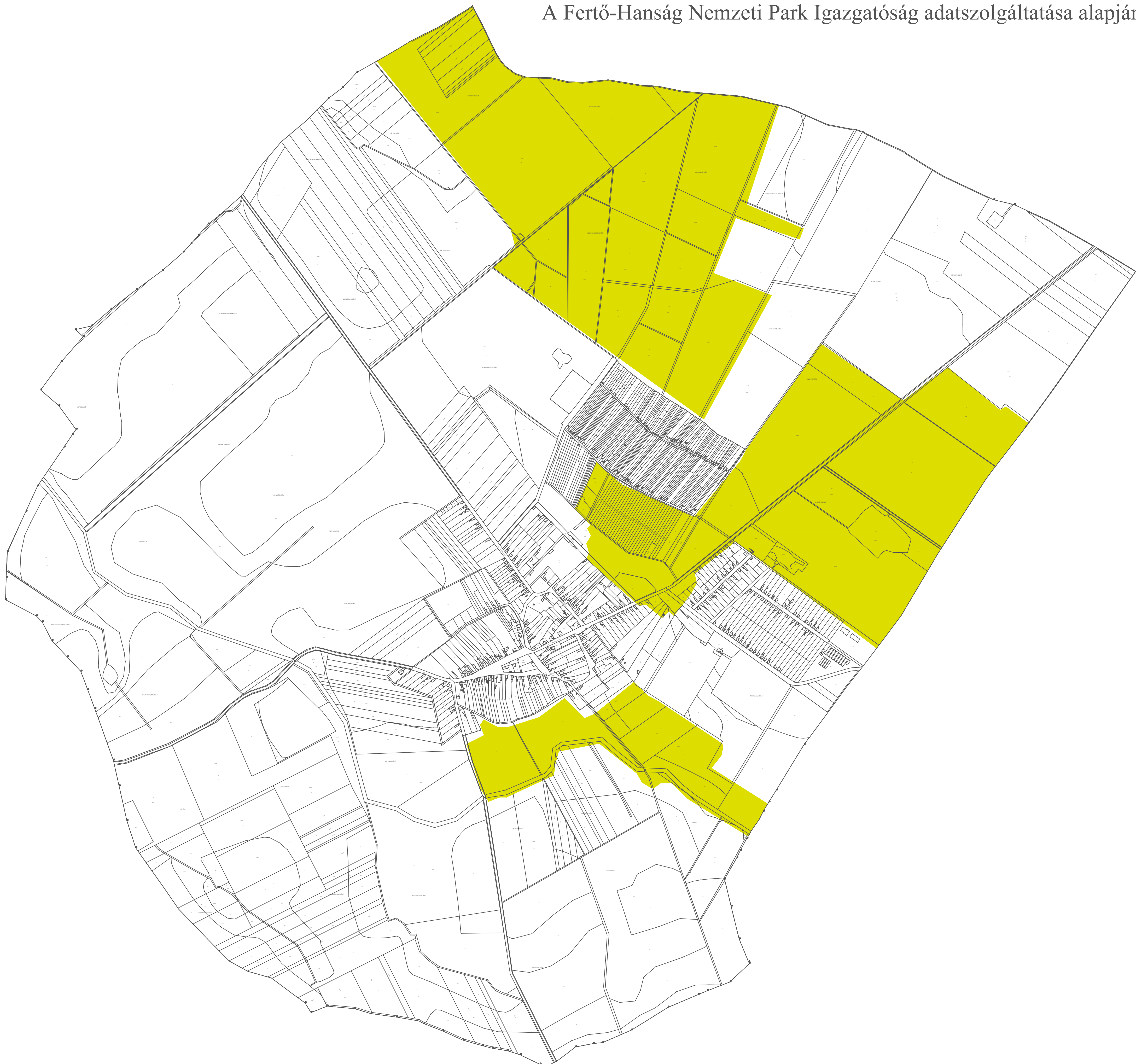




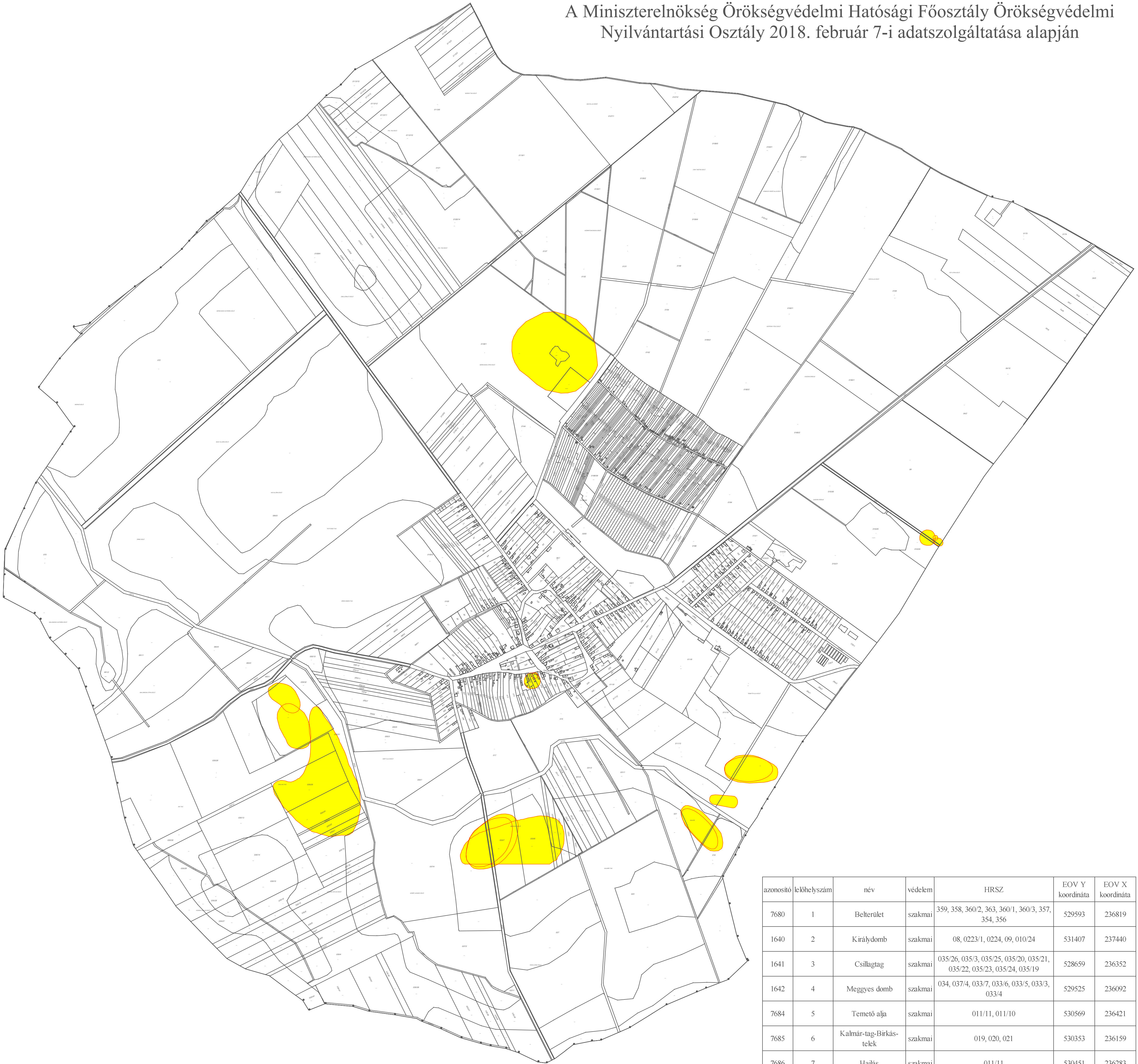












azonosító	lelőhelyszám	név	védelem	HRSZ	EOV Y koordináta	EOV X koordináta
7680	1	Belterület	szakmai	359, 358, 360/2, 363, 360/1, 360/3, 357, 354, 356	529593	236819
1640	2	Királydomb	szakmai	08, 0223/1, 0224, 09, 010/24	531407	237440
1641	3	Csillagtag	szakmai	035/26, 035/3, 035/25, 035/20, 035/21, 035/22, 035/23, 035/24, 035/19	528659	236352
1642	4	Meggyes domb	szakmai	034, 037/4, 033/7, 033/6, 033/5, 033/3, 033/4	529525	236092
7684	5	Temető alja	szakmai	011/11, 011/10	530569	236421
7685	6	Kalmár-tag-Birkás-telek	szakmai	019, 020, 021	530353	236159
7686	7	Hajlás	szakmai	011/11	530451	236283
1646	8	Szőlőhegy	szakmai	0132, 0139/1, 0138, 0136	529697	238287